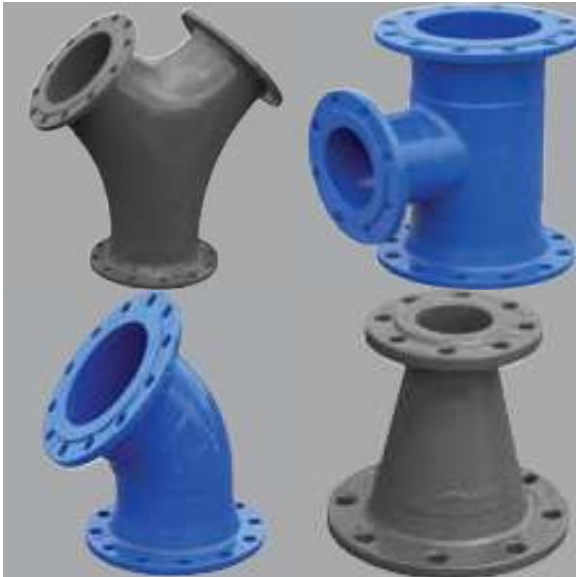


ΧΥΤΟΣΙΔΗΡΑ ΕΞΑΡΤΗΜΑΤΑ



ΥΛΙΚΟ

- ΧΥΤΟΣΙΔΗΡΟΣ GJL-250

ΕΝΑΛΛΑΚΤΙΚΟ ΥΛΙΚΟ

- α) ΕΛΑΤΟΣ ΧΥΤΟΣΙΔΗΡΟΣ GJS-400
- β) ΕΛΑΤΟΣ ΧΥΤΟΣΙΔΗΡΟΣ GJS-500

ΒΑΦΗ

- ΑΣΦΑΛΤΙΚΗ ΒΑΦΗ

ΕΝΑΛΛΑΚΤΙΚΗ ΒΑΦΗ

- ΕΠΟΞΕΙΔΙΚΗ ΒΑΦΗ ΠΑΧΟΥΣ 150 – 250μm


- ΔΙΑΤΡΗΣΗ ΦΛΑΝΤΖΩΝ EN1092-2

- PN10, 16, 25, 40


ΤΑ ΧΥΤΟΣΙΔΗΡΑ ΕΞΑΡΤΗΜΑΤΑ ΜΠΟΡΟΥΝ ΝΑ ΧΡΗΣΙΜΟΠΟΙΗΘΟΥΝ ΣΤΑ ΑΚΟΛΟΥΘΑ ΔΙΚΤΥΑ:

- ΠΟΣΙΜΟΥ ΝΕΡΟΥ
- ΑΡΔΕΥΣΗΣ
- ΑΠΟΧΕΤΕΥΣΗΣ


ΤΑΥ ΦΛΑΝΤΖΩΤΑ


DN	dn	ΒΑΡΟΣ kg		DN	dn	ΒΑΡΟΣ kg	
60	60	12,0		300	60	80,0	
80	60	16,0			80	77,0	
	80	17,0			100	70,0	
100	60	21,0			125	85,0	
	80	21,0			150	97,0	
	100	21,0			200	105,0	
125	60	24,0			250	136,0	
	80	26,0			300	132,0	
	100	27,0			350	60	138,0
	125	28,0				80	98,0
150	60	32,0				100	118,0
	80	34,0				125	130,0
	100	35,0		150		97,0	
	125	36,0		200		132,0	
	150	39,0		250		157,0	
200	60	41,0		300		150,0	
	80	43,0		350		190,0	
	100	44,0		400		60	155,0
	125	47,0				80	122,0
	150	56,0				100	122,0
	200	64,0			125	166,0	
	250	60			60,0	150	138,0
80		60,0			200	161,0	
100		62,0			250	198,0	
125		72,0		300	200,0		
150		75,0		350	245,0		
200		90,0		400	275,0		
250		96,0					


ΤΑΥ ΔΥΟ ΚΕΦΑΛΩΝ - ΜΙΑΣ ΦΛΑΝΤΖΑΣ

DN	dn	ΒΑΡΟΣ kg	
63	60	8,0	
75	60	9,5	
90	60	10,0	
	80	11,0	
110	60	15,0	
	80	12,0	
	100	16,0	
125	60	17,0	
	80	17,0	
	100	19,0	
	125	20,0	
140	60	17,0	
	80	18,0	
	100	22,0	
	125	21,0	
160	60	16,0	
	80	17,0	
	100	19,0	
	125	24,0	
	150	26,0	
200	60	30,0	
	80	32,0	
	100	35,0	
	125	38,0	
	150	37,0	
	200	46,0	
225	100	38,0	
	150	44,0	
	200	48,0	
250	150	53,0	
280	100	38,0	
	125	44,0	
	150	48,0	
315	80	60,0	
	100	65,0	
	150	70,0	

ΤΑΥ ΚΕΦΑΛΩΝ ΓΙΑ PVC



DN	dn	ΒΑΡΟΣ kg	
63	63	5,0	
75	63	6,0	
	75	6,0	
90	63	7,0	
	75	8,0	
	90	9,0	
110	63	10,0	
	75	12,0	
	90	12,0	
	110	14,0	
125	63	13,0	
	75	13,0	
	90	15,0	
	110	15,0	
	125	16,0	
140	63	15,0	
	75	15,0	
	90	15,0	
	110	16,0	
	125	18,0	
	140	20,0	
160	63	18,0	
	75	18,0	
	90	19,0	
	110	20,0	
	125	19,0	
	140	23,0	
	160	27,0	
200	63	24,0	
	75	30,0	
	90	32,0	
	110	28,0	
	125	32,0	
	140	33,0	
	160	34,0	
	200	27,0	
225	110	35,0	
315	110	59,0	
	160	65,0	

ΣΤΑΥΡΟΣ ΦΛΑΝΤΖΩΤΟΣ			
DN	dn	ΒΑΡΟΣ kg	
60	60	20,0	
80	60	25,0	
	80	27,0	
100	60	31,0	
	80	32,0	
	100	34,0	
125	60	35,0	
	80	36,0	
	100	38,0	
	125	41,0	
150	60	48,0	
	80	43,0	
	100	50,0	
	125	52,0	
	150	55,0	
200	60	60,0	
	80	60,0	
	100	64,0	
	125	68,0	
	150	78,0	
	200	73,0	
250	60	84,0	
	80	85,0	
	100	86,0	
	125	87,0	
	150	95,0	
	200	111,0	
	250	124,0	

ΣΥΣΤΟΛΕΣ ΦΛΑΝΤΖΩΤΕΣ			
DN	dn	ΒΑΡΟΣ kg	
80	60	9,0	
100	60	9,0	
	80	12,0	
125	60	12,5	
	80	12,5	
	100	13,0	
150	60	14,0	
	80	16,0	
	100	17,0	
	125	19,0	
200	100	27,0	
	125	28,0	
	150	30,0	
250	100	31,0	
	125	32,0	
	150	35,0	
300	200	41,0	
	150	65,0	
	200	61,0	
350	250	70,0	
	200	72,0	
	250	77,0	
400	300	95,0	
	200	110,0	
	250	115,0	
	300	110,0	
	350	95,0	

ΚΑΜΠΥΛΗ ΦΛΑΝΤΖΩΤΗ 90°			ΚΑΜΠΥΛΗ ΦΛΑΝΤΖΩΤΗ 45°		
DN	ΒΑΡΟΣ kg		DN	ΒΑΡΟΣ kg	
60	10,0		60	9,5	
80	15,0		80	14,0	
100	18,0		100	16,0	
125	25,0		125	28,0	
150	33,0		150	30,0	
200	52,0		200	48,0	
250	70,0		250	58,0	
300	105,0		300	85,0	
350	150,0		350	122,0	
400	192,0		400	142,0	

ΚΑΜΠΥΛΗ ΕΔΡΑΖΟΜΕΝΗ ΦΛΑΝΤΖΩΤΗ 90°		
DN	ΒΑΡΟΣ kg	
100	23,0	
80	18,0	

ΚΑΜΠΥΛΗ ΚΕΦΑΛΩΝ 90°			ΚΑΜΠΥΛΗ ΚΑΦΑΛΩΝ 45°		
DN	ΒΑΡΟΣ kg		DN	ΒΑΡΟΣ kg	
63	3,8		63	3,2	
75	4,8		75	4,0	
90	6,8		90	5,8	
110	9,4		110	8,5	
160	19,0		160	17,0	

ΕΝΩΤΙΚΟ ΘΗΛΥΚΟ		
DN	dn εξωτ.	ΒΑΡΟΣ kg
60	63	4,2
60	75	5,0
80	90	6,5
100	110	8,0
125	125	10,5
	140	10,5
150	160	14,0
200	200	24,0
	225	24,0
250	250	33,0
	280	38,0
300	315	38,0
350	355	45,0
400	400	72,0
450	400	80,0
500	450	91,0



ΕΝΩΤΙΚΟ ΑΡΣΕΝΙΚΟ		
DN	dn εξωτ.	ΒΑΡΟΣ kg
60	63	4,0
60	75	5,0
80	90	6,0
100	110	6,5
125	125	10,0
	140	10,0
150	160	12,0
200	200	20,0
	225	20,0
250	250	33,0
	280	34,0
300	315	42,0
350	355	46,0
400	400	80,0
450	400	98,0
500	450	130,0




ΤΑΥ ΚΕΦΑΛΩΝ ΓΙΑ ΠΑΡΟΧΗ ΜΕ ΣΠΕΙΡΩΜΑ		
DN	ΠΑΡΟΧΗ	ΒΑΡΟΣ kg
63	1/2"-2"	5,0
75	1/2"-2,5"	6,5
90	1/2"-3"	9,0
110	1/2"-4"	10,0
125	1/2"-4"	14,0
140	1/2"-4"	14,0
160	1/2"-4"	20,0
200	1/2"-4"	29,0
225	1"-4"	34,0
250	1"-4"	45,0
280	1"-4"	50,0
315	1"-4"	65,0
355	1"-4"	70,0
400	1"-4"	95,0



ΣΥΣΤΟΛΕΣ ΚΕΦΑΛΩΝ

DN	dn	ΒΑΡΟΣ kg
75	63	
90	63	
	75	
110	63	
	75	
	90	
125	110	
140	90	
	110	
	125	
160	110	
	125	
	140	
200	110	
	140	
	160	
225	140	
	160	

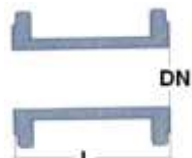


ΠΩΜΑ ΚΕΦΑΛΗΣ

DN	ΒΑΡΟΣ kg
63	2,0
75	2,2
90	3,8
110	5,0
125	7,0
140	8,0
160	9,0
200	15,0
225	17,0



ΑΜΦΙΦΛΑΝΤΖΩΤΑ ΤΕΜΑΧΙΑ			
DN	ΜΙΚΟΣ mm	ΒΑΡΟΣ kg	
60	300	10,0	
60	500	11,0	
80	300	12,0	
80	500	16,0	
80	800	24,0	
100	300	17,0	
100	500	20,5	
100	800	28,0	
100	1000	31,0	
125	300	20,0	
125	500	29,0	
125	800	57,0	
150	300	27,0	
150	500	38,0	
150	800	68,0	
200	300	41,0	
200	500	55,0	
200	800	81,0	
250	300	53,0	
250	500	76,0	
250	800	115,0	
300	300	68,0	
300	500	80,0	
300	800	130,0	
350	300	103,0	
350	500	125,0	
350	800	195,0	
400	300	119,0	
400	500	150,0	
400	800	240,0	
450	440	145,0	
450	800	280,0	
500	550	230,0	
500	800	345,0	



ΑΜΦΙΦΛΑΝΤΖΩΤΑ ΤΕΜΑΧΙΑ ΜΕ ΦΛΑΝΤΖΑ ΑΓΚΥΡΩΣΕΙΣ			
DN	ΜΙΚΟΣ mm	ΒΑΡΟΣ kg	
80	800	27,0	
100	800	34,0	
125	800	61,0	
150	800	72,0	
200	800	86,0	
250	800	124,0	
300	800	140,0	
350	800	205,0	
400	800	250,0	
450	800	290,0	
500	800	300,0	



ΕΥΚΑΜΠΤΟΣ ΣΥΝΔΕΣΜΟΣ



- ΣΥΝΔΕΣΗ ΟΛΩΝ ΤΩΝ ΤΥΠΩΝ ΤΩΝ ΣΩΛΗΝΩΝ ΚΑΙ ΕΞΑΡΤΗΜΑΤΩΝ
- ΣΥΝΔΕΣΗ ΔΙΑΦΟΡΕΤΙΚΩΝ ΥΛΙΚΩΝ
- ΜΕΓΙΣΤΗ ΠΙΕΣΗ:
 - DN600 < 1,2 BAR
 - DN600 > 0,6 BAR
- ΧΩΡΑ ΚΑΤΑΣΚΕΥΗΣ **ΜΕΓΑΛΗ ΒΡΕΤΑΝΙΑ**

ΥΛΙΚΑ ΚΑΤΑΣΚΕΥΗΣ ΕΥΚΑΜΠΤΩΝ ΣΥΝΔΕΣΜΩΝ

ΑΡΙΘΜ.	ΤΜΗΜΑ	ΥΛΙΚΟ	ΠΡΟΤΥΠΟ
1	ΕΞΩΤΕΡΙΚΟ ΦΥΛΛΟ	ΑΝΟΞΕΙΔΩΤΟΣ ΧΑΛΥΒΑΣ AISI 304	
2	ΣΦΙΚΤΗΡΕΣ	ΑΝΟΞΕΙΔΩΤΟΣ ΧΑΛΥΒΑΣ AISI 304	
3	ΕΛΑΣΤΙΚΟ ΣΩΜΑ	ΕΛΑΣΤΙΚΟ EPDM	EN681-1

ΕΥΡΟΣ ΕΥΚΑΜΠΤΩΝ ΣΥΝΔΕΣΜΩΝ

ΕΛΑΧΙΣΤΟ mm	ΜΕΓΙΣΤΟ mm	ΕΛΑΧΙΣΤΟ mm	ΜΕΓΙΣΤΟ mm
100	115	340	365
105	121	355	385
110	125	385	412
120	137	400	425
125	142	405	430
130	150	420	445
140	165	435	465
150	175	445	475
160	182	465	495
175	200	480	510
190	215	495	525
200	225	510	540
225	250	520	550
250	275	530	560
265	290	555	580
285	310	570	600
300	320	590	620
305	335	665	690
315	345	765	790

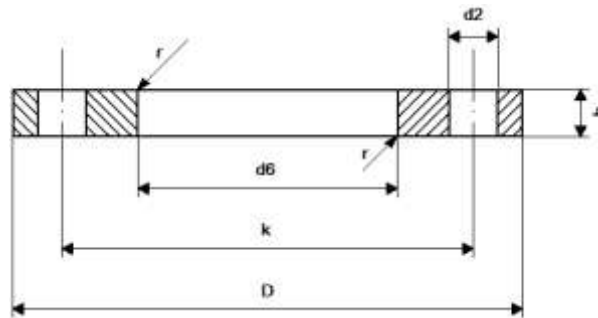
ΕΥΡΟΣ ΕΥΚΑΜΠΤΩΝ ΣΥΝΔΕΣΜΩΝ ΚΑΤΟΠΙΝ ΠΑΡΑΓΓΕΛΙΑΣ

ΕΛΑΧΙΣΤΟ mm	ΜΕΓΙΣΤΟ mm
601	699
700	799
800	899
900	999
1000	1099
1100	1199
1200	1299
1300	1399
1400	1499
1500	1599
1600	1699
1700	1799
1800	1899
1900	1999
2000	3000
3000	4000

ΦΛΑΝΤΖΕΣ ΧΑΛΥΒΔΙΝΕΣ ΓΙΑ ΛΑΙΜΟΥΣ HDPE

ΥΛΙΚΟ ΚΑΤΑΣΚΕΥΗΣ

ΧΑΛΥΒΑΣ S235JR

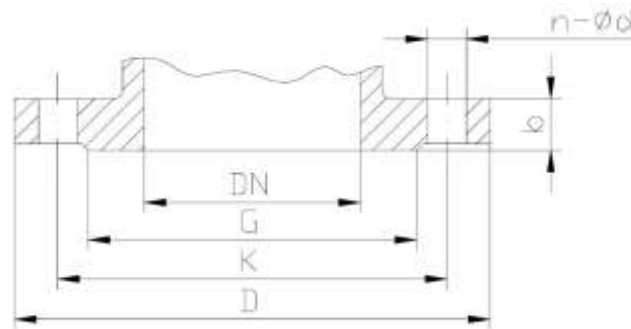


DN	d1 (PE)	D	d6	k	d2	r	b	ΟΠΕΣ	ΒΙΔΕΣ	PN
50	63	165	78	125	18	2	16	4	M 16	10-16
65	75	185	92	145	18	2	16	4	M 16	10-16
80	90	200	108	160	18	2	18	8	M 16	16
100	110	220	128	180	18	2	18	8	M 16	10-16
125	125	250	145	210	18	3	18	8	M 20	10-16
125	140	250	158	210	18	3	18	8	M 20	10-16
150	160	285	178	240	22	3	18	8	M 20	10-16
200	200	340	235	295	22	3	20	8	M 20	10
200	200	340	235	295	22	3	20	12	M 20	16
250	250	395	288	350	22	3	20	12	M 20	10
250	250	400	292	355	26	3	22	12	M 24	16
250	280	395	294	350	22	3	20	12	M 20	10
250	280	400	294	355	26	3	22	12	M 24	16
300	315	445	338	400	22	3	22	12	M 20	10
300	315	455	338	410	26	3	22	12	M 24	16
350	355	505	376	460	22	4	28	16	M 20	10
350	355	520	376	470	26	4	28	16	M 24	16
400	400	565	430	515	26	4	28	16	M 24	10
400	400	580	430	525	31	4	28	16	M 27	16
450	450	615	517	565	26		28	20	M 24	10
450	450	640	517	585	30		28	20	M 27	16
500	500	670	533	620	26		28	20	M 24	10
500	500	715	533	650	30		28	20	M 27	16
600	630	780	645	725	31		30	20	M27	10
600	630	840	645	770	37		30	20	M33	16

ΔΙΑΣΤΑΣΕΙΣ ΦΛΑΝΤΖΩΝ ΔΙΚΛΕΙΔΩΝ

ΥΛΙΚΟ:

- ΕΛΑΤΟΣ ΧΥΤΟΣΙΔΗΡΟΣ
- ΦΑΙΟΣ ΧΥΤΟΣΙΔΗΡΟΣ



DN	PN10					PN16					PN25					PN40				
	G	K	D	b	n-ød	G	K	D	b	n-ød	G	K	D	b	n-ød	G	K	D	b	n-ød
100	156	180	220	19	8-19	156	180	220	19	8-19	156	190	235	19	8-23	156	190	235	19	8-19
125	184	210	250	19	8-19	184	210	250	19	8-19	184	220	270	19	8-28	184	220	270	23.5	8-28
150	211	240	285	19	8-23	211	240	285	19	8-23	211	250	300	20	8-28	211	250	300	26	8-28
200	266	295	340	20	8-23	266	295	340	20	12-23	274	310	360	22	12-28	284	320	375	30	12-31
250	319	350	405	22	12-23	319	355	405	22	12-28	330	370	450	24.5	12-31	345	385	450	34.5	12-34
300	370	400	460	24.5	12-23	370	410	460	24.5	12-28	389	430	485	27.5	16-31	409	450	515	39.5	16-34
350	429	460	505	24.5	16-23	429	470	520	26.5	16-28	448	490	555	30	16-34	465	510	580	44	16-37
400	480	515	565	24.5	16-28	480	525	580	28	16-31	503	550	620	32	16-37	535	585	660	48	16-41
450	530	565	640	30	20-28	548	585	640	30	20-31	548	600	670	34.5	20-37	560	610	685	49	20-41
500	582	620	670	26.5	20-28	609	650	715	31.5	20-34	609	660	730	36.5	20-37	615	670	755	52	20-44
600	682	725	780	30	20-31	720	770	840	36	20-37	720	770	845	42	20-41	735	795	890	58	20-50
700	794	840	895	32.5	24-31	794	840	910	39.5	24-37	820	875	960	46.5	24-44	840	900	995	64	24-48
800	901	950	1015	35	24-34	901	950	1025	43	24-41	928	990	1085	51	24-50	964	1030	1140	-	24-56
900	1001	1050	1115	37.5	28-34	1001	1050	1125	46.5	28-41	1028	1090	1185	55.5	28-50	1075	1140	1250	-	28-56
1000	1112	1160	1230	40	28-37	1112	1170	1255	50	28-44	1140	1210	1320	60	28-57	1185	1250	1360	-	28-56
1100	1218	1270	1355	53.5	32-37	1218	1270	1355	53.5	32-44	1240	1310	1420	64.5	32-57	-	-	-	-	-
1200	1328	1380	1455	45	32-41	1328	1390	1485	57	32-50	1350	1420	1530	69	32-57	1385	1460	1575	-	32-62
1300	1440	1490	1585	59	32-42	1432	1490	1585	59	32-48	-	-	-	-	-	-	-	-	-	-
1400	1530	1590	1675	46	36-44	1530	1590	1685	60	36-50	1560	1640	1755	74	36-62	1605	1680	1795	-	36-62
1500	1640	1700	1820	62.5	36-44	1640	1710	1820	62.5	36-57	-	-	-	-	-	-	-	-	-	-
1600	1750	1820	1915	49	40-50	1750	1820	1930	65	40-57	1780	1860	1975	81	40-62	1815	1900	2025	-	40-70
1800	1950	2020	2130	70	44-50	1950	2020	2130	70	44-57	1985	2070	2195	88	44-70	-	-	-	-	-
2000	2150	2230	2345	75	48-50	2150	2230	2345	75	48-62	2210	2300	2425	95	48-70	-	-	-	-	-